



Konzertsaal Sinfonieorchester **Warschau** Weinmuseum **Santiago de Chile** Taiwan Tower in **Taichung**  
Erweiterung Württembergische Landesbibliothek **Stuttgart** City Nord **Reutlingen** Mitte Altona **Hamburg**  
Hochäckerstraße in **München** Science Park Center **Kassel** Forschungszentrum der HTW in **Berlin**  
Stadtteilbürgerhaus Happing **Rosenheim** LIMESEUM **Ruffenhofen** Haus der Jugend **Hamburg-Kirchdorf**  
Landeskrankenhaus **Klagenfurt** Wohnen in **Regensburg** Turnhallen-Baukasten für Frankfurter Schulen

# Chirurgisch-Medizinisches Zentrum Landeskrankenhaus – LKH – Klagenfurt

Provincial Hospital in Klagenfurt

## Architekten/Architects

Generalplanung  
 Dietmar Feichtinger Architectes  
 Priebernig „P“ ZT GmbH  
 Müller & Klinger / Architects Collective AC  
 ZT-GmbH  
 FCP Fritsch · Chiari & Partner ZT-GmbH, Wien

## Architekturplanung

Dietmar Feichtinger Architectes  
 Priebernig „P“ ZT GmbH  
 Müller & Klinger / Architects Collective AC  
 ZT-GmbH, Wien

## Projektleitung

Dietmar Feichtinger · Heinz Priebernig  
 Richard Klinger · Walter Nemeth

## Örtliche Bauaufsicht:

Müller & Hohenwarter Architekten  
 Rinderer & Partner Ziviltechniker KEG  
 Rudolf & Vier Partner GmbH

## Planungs- und Baustellen KO

DI Jürgen Freller ZT-GmbH

## Grünraumplanung

idealice landschaftsarchitektur

## Fachplaner/Engineers

HKLS Planung  
 ZFG Projekt GmbH

## Statik

FCP Fritsch · Chiari & Partner ZT-GmbH  
 Ertl · Horn & Partner ZT-GmbH

## Elektroplanung

TB Hartl & Co KG  
 EPG Elektroplanung GmbH

## Logistikplanung

PDC DI Micheli GmbH

## Medizintechnikplanung/

Planung medizinische Gasanlage  
 Arbeitsgemeinschaft  
 Zivilingenieurbüro Karl Klemens Zach und  
 Küttner · Wenger & Partner GmbH

## Bauphysikplanung

Dr. Pfeiler GmbH  
 ZT Kanzlei DI Ingo Steiner

## Brandschutzplanung

DBI Düh/Auctor GmbH

## Transportsystemplanung

MMG GmbH

## Raum- und Funktionsplanung

Lohfert & Lohfert AG

## Leistungs- und Betriebsorganisationsplanung

Ebner · Hohenauer HC Consult GmbH

## Leit- und Orientierungssystem

bauer – konzept & gestaltung GmbH

## Verkehrsplanung

Ertl · Horn & Partner ZT-GmbH

## Fassadenplaner

FOB Stimakovits GmbH

## Bauherr/Client

LKH Klagenfurt

## Standortadresse/Location

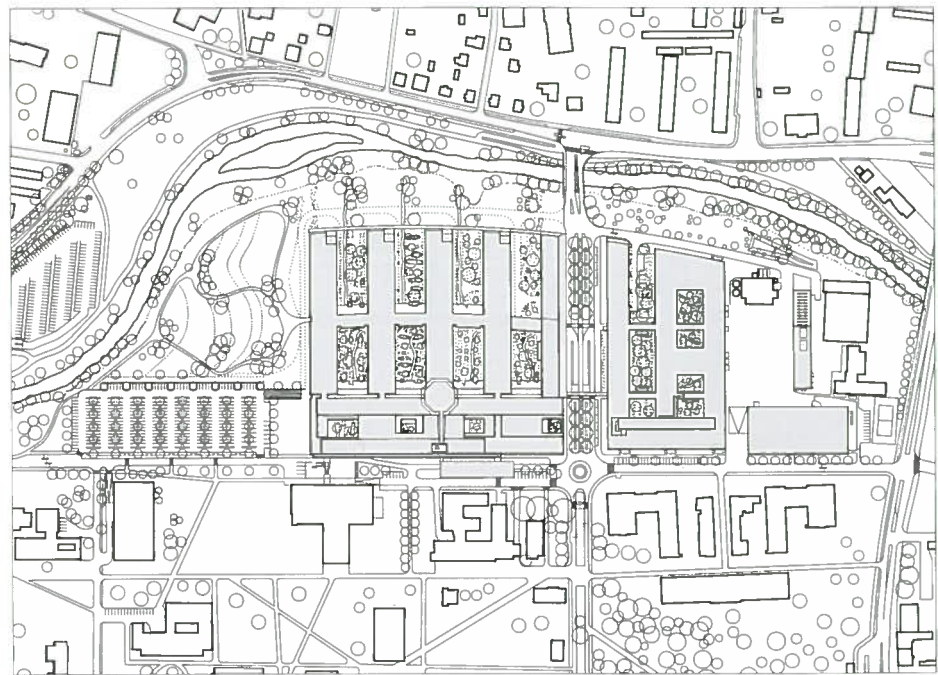
St. Veiter Strasse, Klagenfurt, Österreich

## Fotos/Photographs

Hertha Hurnaus, Wien

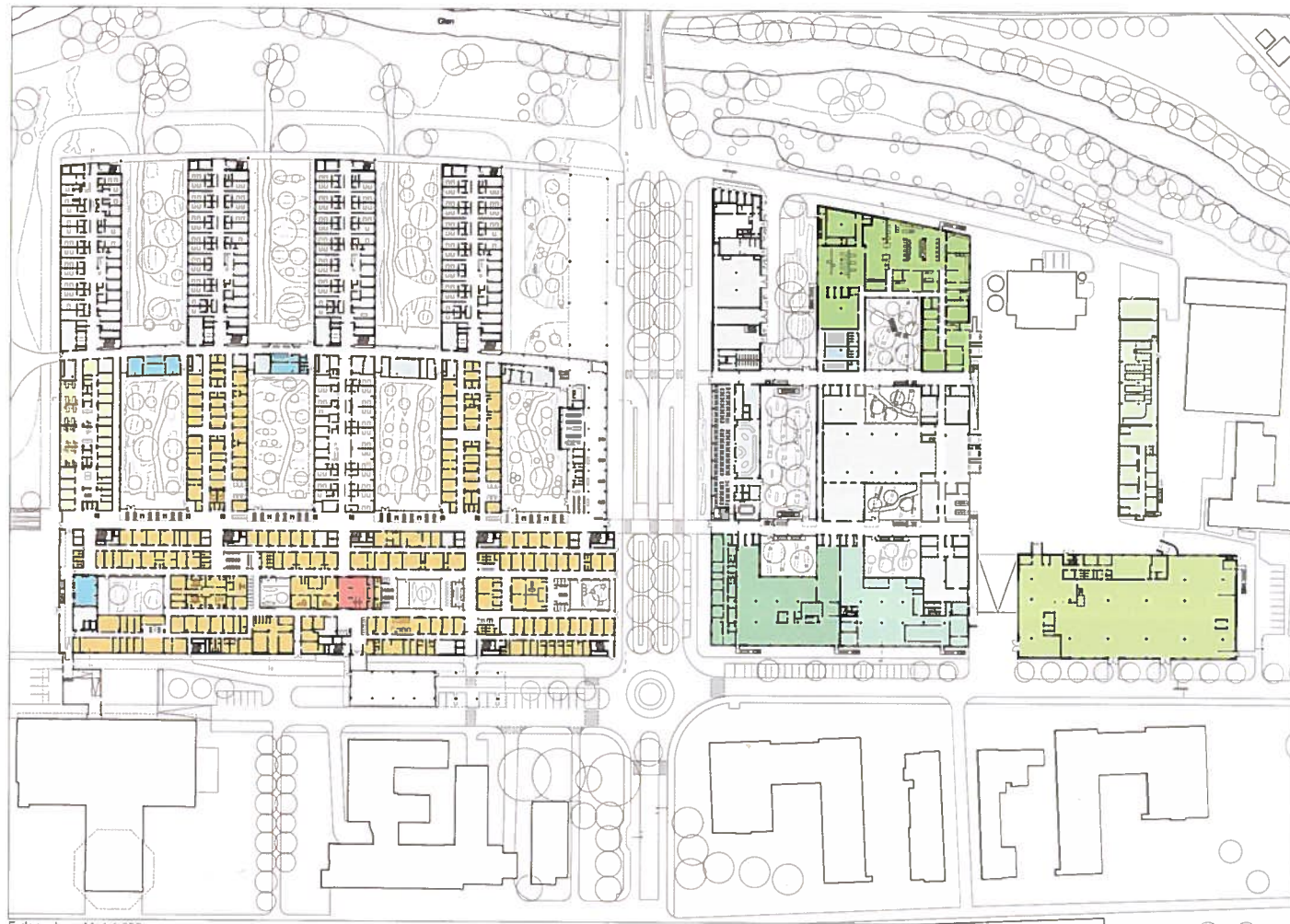


Wettbewerbmodell



Lageplan M 1:8 000





Erdgeschoss M. 1:1.250

**Projektdaten/ Technical Data**

Wettbewerbsergebnis siehe Heft	6/2003
Platzierung des Wettbewerbserwurfes 1. Preis	
Baubeginn	Oktober 2006
Fertigstellung	Juni 2010
Nutzfläche (NF)	71.000 m <sup>2</sup>
Bruttogeschossfläche (BGF)	145.000 m <sup>2</sup>
Baukosten	€314.000.000,-

**Kommentar der Architekten**

Das Landeskrankenhaus Klagenfurt Neu ist in vielen Aspekten innovativ. Modernste medizinische Technik, optimierte und flächenübergreifende Nutzung der Anlagen und Räume (OPs, Untersuchungs- und Behandlungsräume sowie der Pflegestationen und der Logistikbereiche) geben dem neuen Krankenhaus europaweit einen richtungweisenden Status. Das architektonische Konzept, wesentlich für die Definition des modernen Krankenhauses, ist beispielgebend für neue Planungen. Die Aulandschaft der Glan schließt das Grundstück im Norden ab. Strukturierende, landschaftlich sorgfältig gestaltete Innenhöfe gliedern das Gebäude und bestimmen die einzelnen Bereiche. Die Horizontalität des Gebäudes (zwei Obergeschosse) wird durch die beiden Haupteinschließungswege verstärkt: die gebogene Magistrale der Besucher im Norden und die gerade Magistrale, die die Untersuchungs- und Behandlungsbereiche erschließt. Großzügige mehrgeschossige Glasfassaden geben den Zonen, in denen die Wartebereiche angeordnet sind, einen offenen einladenden Charakter ebenso wie die hellen Farben im Inneren des Gebäudes.

**Comments of the architects**

The new project for the Provincial Hospital in Klagenfurt is innovative in many ways. The latest Medical Technology along with an enhanced cross-utilization of medical equipment and facilities (operating rooms, examination and treatment rooms and wards in the logistics field) give this new hospital a pioneering status in Europe. Even before completion, it served as an example to future developments.

The architectural concept is an important part of this modern definition of a hospital. The flat, two-storey building fits well into the landscape

on a site where the wetlands of the Glan River close off the land to the north. The footprint of the building is largely determined by landscaped courtyards which open the building up to the site as well as carefully form more private areas for its users. The horizontality of the building is reinforced by the two main access routes: the curved corridor to the north, and the straight corridor which accesses the examination and treatment areas. Large multi-storey glass facades give these zones, which are designated as the waiting and circulation areas, an inviting and more transparent open character.

